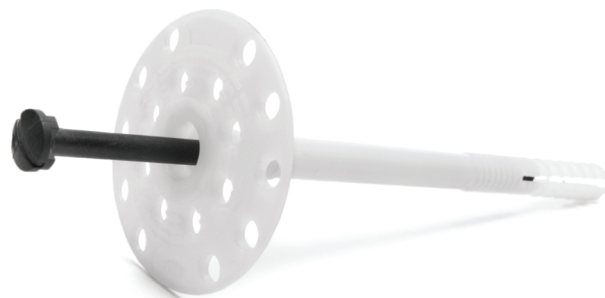




AnchorWall è un tassello ad espansione con anima in Polipropilene (PP), testa da 60 mm e alette di rinforzo, per attutire l'urto dal montaggio. Il chiodo di AnchorWall è in nylon caricato in fibra di vetro per renderlo più strutturale, con testa rinforzata per attutire maggiormente l'urto ed evitare la rottura in fase di applicazione.



Bassa trasmissione termica



Elevati valori di estrazione



Facilità d'uso

CARATTERISTICHE

Diametro del tassello	10 mm
Diametro della testa	60 mm
Profondità ancoraggio	40 mm
Profondità foro	45 mm
Trasmittanza termica	0.002 W/mqk
Categoria d'uso secondo ETAG014	alcestruzzo, mattone pieno, mattore e pietra a foratura, calcestruzzo alleggerito, calcestruzzo cellulare
Lunghezze disponibili	7-9-11-12-130-140-150-160-170-180-190- 200-210 mm
Certificati disponibili	ETAG 014 CE
Scatole composte da	200 pezzi
Stoccaggio	I tasselli devono essere conservati in un luogo asciutto con una temperatura da 0°C a +30°C

VOCE DI CAPITOLATO

AnchorWall è un tassello ad espansione con anima in Polipropilene (PP), testa da 60 mm e alette di rinforzo, per attutire l'urto dal montaggio. Il chiodo di AnchorWall è in nylon caricato in fibra di vetro per renderlo più strutturale, con testa rinforzata per attutire maggiormente l'urto ed evitare la rottura in fase di applicazione.



I consigli e le indicazioni fornite in questa scheda tecnica sono dettate dalla nostra esperienza ma non possono impegnare la nostra responsabilità. Il nostro servizio tecnico è a disposizione per fornire tutte le ulteriori notizie necessarie.