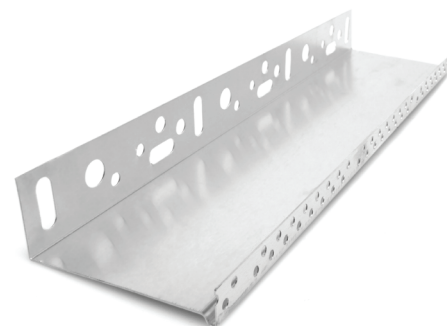




Profilo indeformabile in alluminio di spessore compreso tra 0,8 e 1,2 mm con gocciolatoio. Utilizzato per la corretta tenuta inferiore del sistema d'isolamento a cappotto. La particolare foratura laterale del profilo ne permette un veloce ancoraggio al supporto.



Indeformabile



Facilità d'uso

CARATTERISTICHE

Certificazione	CE
Spessori	0,8 – 1,2 mm
Lunghezza	2,5 m
Materiale	alluminio naturale
Colore	alluminio
Spessore	0,41 mm +/- 5%
Sezione angolare	23 x 23 mm
Imballaggio	confezionati in fasci, bancale composto da 40 fasci.

VOCE DI CAPITOLATO

Profilo indeformabile BASEPRO in alluminio di spessore compreso tra 0,8 e 1,2 mm con gocciolatoio. Utilizzato per la corretta tenuta inferiore del sistema d'isolamento a cappotto. La particolare foratura laterale del profilo ne permette un veloce ancoraggio al supporto.



I consigli e le indicazioni fornite in questa scheda tecnica sono dettate dalla nostra esperienza ma non possono impegnare la nostra responsabilità. Il nostro servizio tecnico è a disposizione per fornire tutte le ulteriori notizie necessarie.