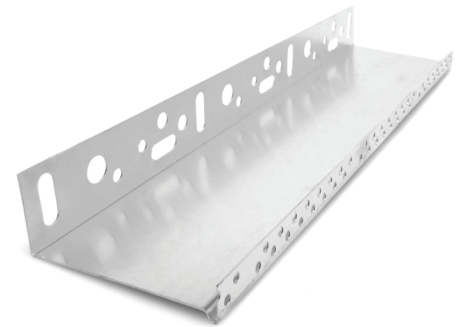




**Nicht verformbares Aluminiumprofil mit einer Dicke zwischen 0,8 und 1,2 mm mit Tropf. Wird für die korrekte Haltung des Dämmsystems verwendet. Die spezielle seitliche Bohrung des Profils ermöglicht eine schnelle Verankerung auf dem Träger.**



Formstabil



Bedienungsfreundlich

## TECHNISCHE DATEN

Zertifizierung .....	CE
Dicken .....	0.8 – 1.2 mm
Länge .....	2.5 m
Material .....	Aluminium natur
Farbe .....	Aluminium
Dicke .....	0.41 mm +/- 5%
Winkelschnitt .....	23 x 23 mm
Verpackung .....	in Bündeln verpackt, Palette bestehend aus 40 Bündeln

## AUSSCHREIBUNGSTEXT

Nicht verformbares Aluminiumprofil mit einer Dicke zwischen 0,8 und 1,2 mm mit Tropf. Wird für die korrekte Haltung untere des Dämmsystems verwendet. Die spezielle seitliche Bohrung des Profils ermöglicht eine schnelle Verankerung auf dem Träger.



Die in diesem Datenblatt enthaltenen Ratschläge und Hinweise werden von unserer Erfahrung diktiert, können aber nicht unsere Verantwortung übernehmen. Unser technischer Dienst steht Ihnen für weitere Informationen zur Verfügung.